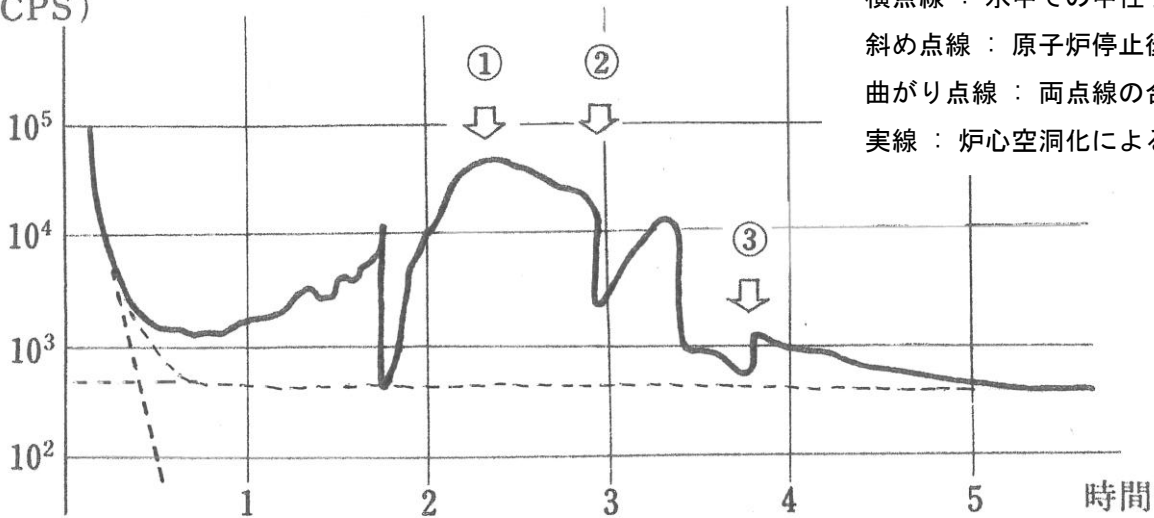


[第1図] 中性子線モニターの増加で原子炉空焚きがわかる (TMI)

カウント数
(CPS)



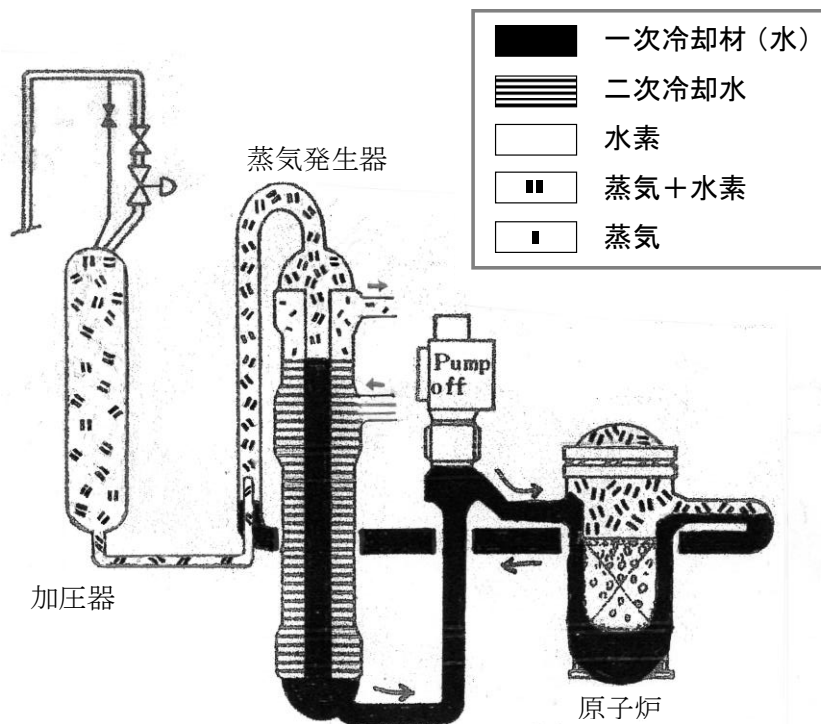
(注) CPSは1秒あたりの中性子の数。

[第2図] TMI事故時に自然循環の成立したBW型原発と成立しないWH型原発

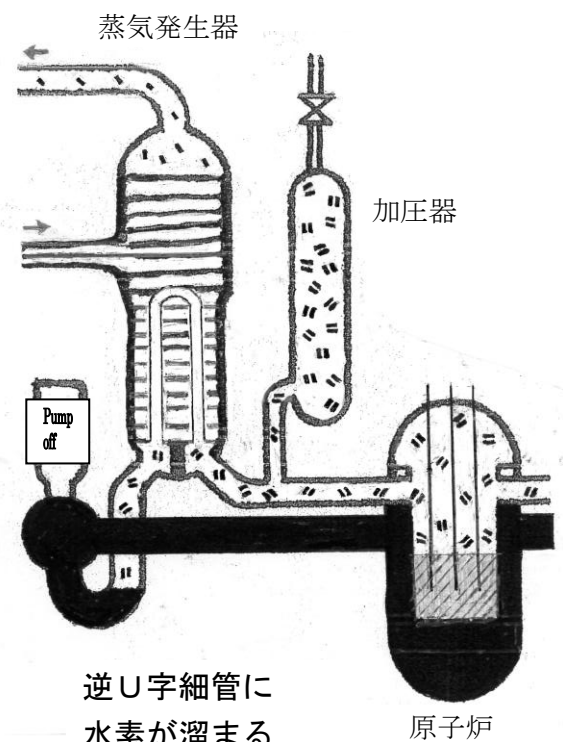
水素の溶けた水は気水分離するのでポンプは使えない

(A) TMI (BW: Babcock & Wilcox) 型原発
自然循環成立 3-15 時間

(B) WH (Westinghouse) 型原発
自然循環不成立

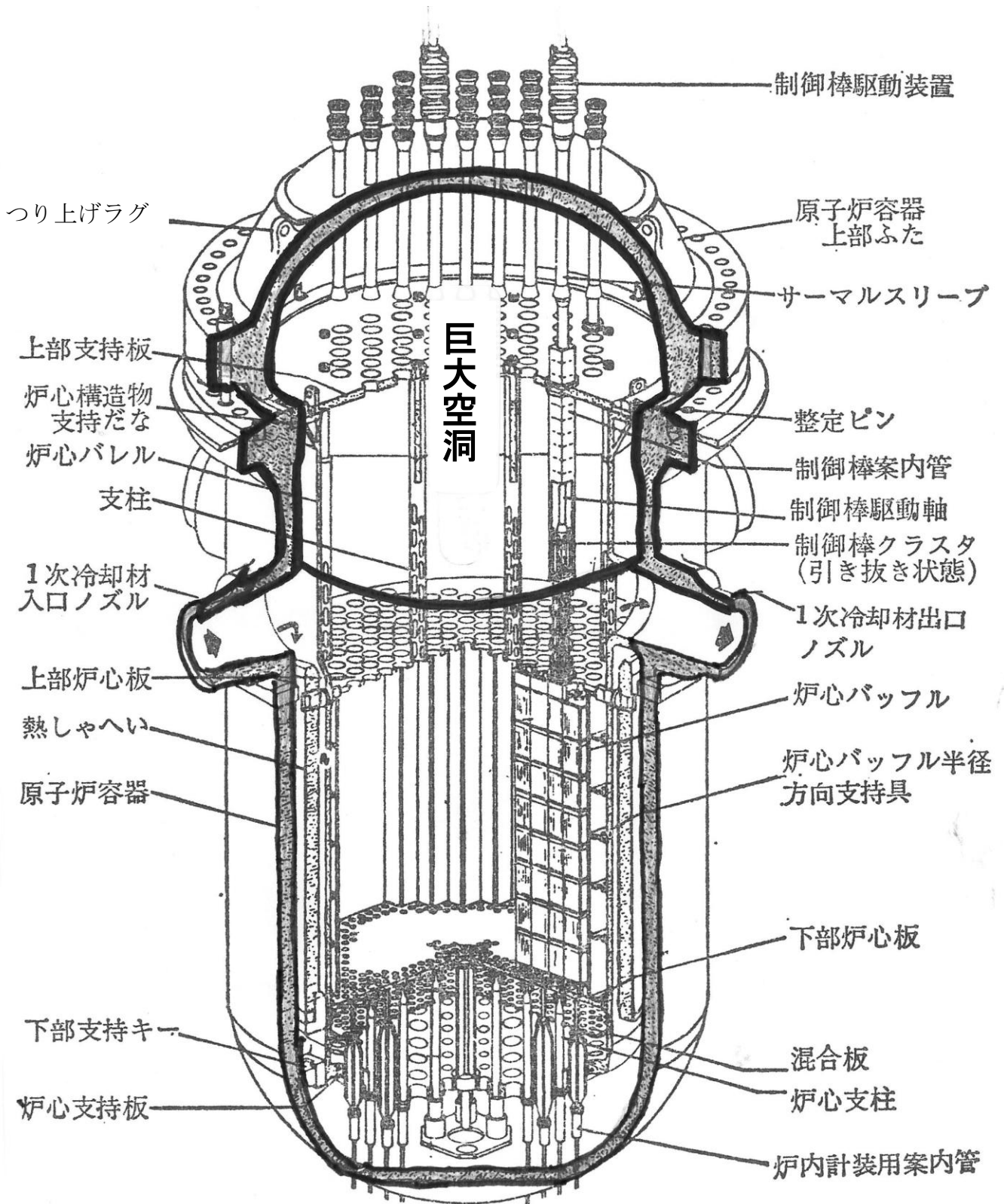


加圧器逃し弁の開け閉めで水素を取り除くことができる
16 時間後にポンプ使用可能となる



逆U字細管に
水素が溜まる
取り除き不可能

[第3図] 原子炉沸騰で発生する巨大空洞



加圧水型原子炉容器内構造図